

SMAP 프로그램 설치

필요한 최소한 사양

- ✓ Windows 64 bit operating system
- ✓ Intel Pentium 4 or AMD processors
- ✓ 4 GB Ram with 30 GB free space in Drive C
- ✓ SVGA monitor

설치 방법

1. SMAP 프로그램 제거하기

설치되어 있던 소프트웨어를 삭제하려면 제어판의 프로그램 추가/삭제를 사용하여 다음의 프로그램을 제거하십시오.

SMAP

다음 두 Folder가 남아있으면 제거하세요.

C:\Program Files\Smap

C:\Windows\Setup1.exe

다음 Folder가 남아있으면 제거하거나 이름을 바꾸세요.

C:\SMAP

C:\SmapKey

C:\SMAP-CD

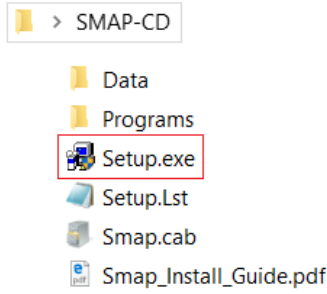
2. SMAP-CD.exe를 다운로드 합니다

www.ComtecResearch.co.kr

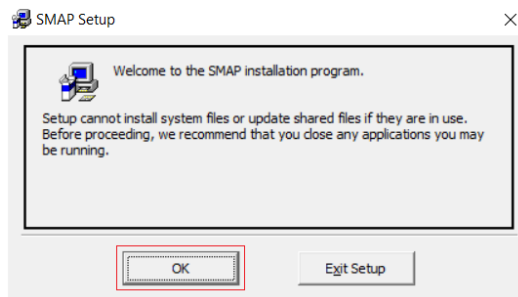
3. SMAP-CD.exe를 실행합니다.

C:\에 SMAP-CD Folder가 생성됩니다.

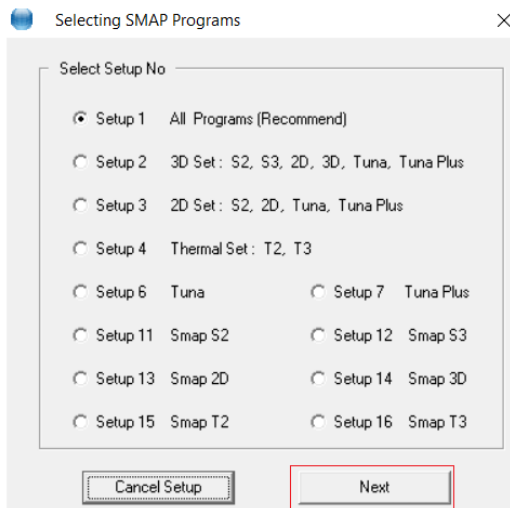
4. **Setup.exe** 를 실행합니다.



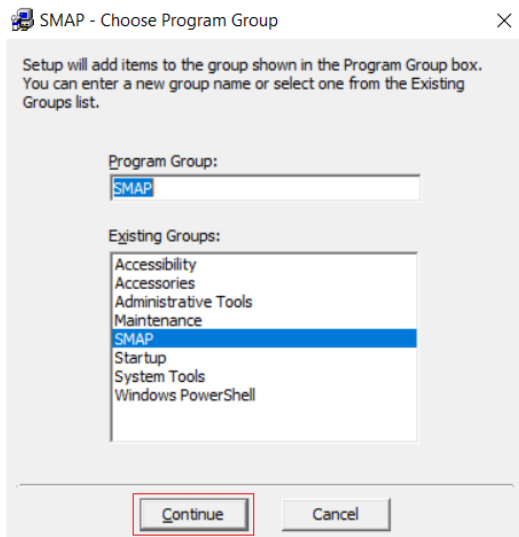
5. **Ok** 를 클릭합니다.



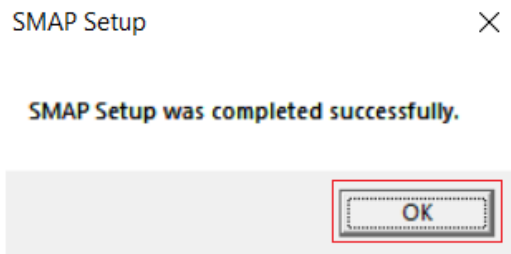
6. **Next** 를 클릭합니다.
다음 화면이 나올 때까지
몇분 소요될 수 있습니다.



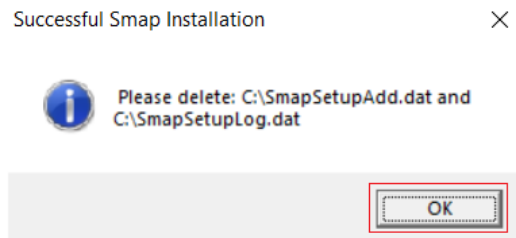
7. **Continue** 를 클릭합니다.



8. **OK** 를 클릭합니다.



9. **OK** 를 클릭합니다.



Note:

Following two log files will be generated once finished:

C:\SmmapSetupAdd.dat

C:\SmmapSetupLog.dat

If Smmap Installation is successful, delete these two files.

If Smmap Installation is not successful,
follow the instruction in SmmapSetupAdd.dat.

If you still have problems with Smmap Installation,
send these two files to info@ComtecResearch.co.kr

For TUNA and TUNA Plus,
Minimum System Requirement is Windows 32 bit.